

2025

**CABARET
VERT**

AUDACIEUX, INDÉPENDANT ET DURABLE DEPUIS 2005

DOSSIER DE PRESSE

EN ROUTE VERS LA
DÉCARBONATION DU
FESTIVAL CABARET VERT



SOMMAIRE

I - UN FESTIVAL INDÉPENDANT, ASSOCIATIF ET ENGAGÉ	p.3
II - UN CABARET... VERT DEPUIS LE DÉBUT !	p.5
III - UNE DÉMARCHE BAS CARBONE ENTAMÉE DÈS 2022	p.8
IV - DÉCARBONATION ÉNERGÉTIQUE DU FESTIVAL : UN PROJET TERRITORIAL POUR L'AVENIR	p.11
V - L'ÉCONOMIE SOCIALE ET SOLIDAIRE POUR ACCOMPAGNER LA TRANSITION	p.19
VI - ET DEMAIN ?	p.22
VII - ANNEXES	p.23
VIII - CONTACTS.....	p.30



I - UN FESTIVAL INDÉPENDANT, ASSOCIATIF ET ENGAGÉ

En 2003, les fondateurs de l'association FLaP ont un objectif: contribuer à la valorisation et au développement du territoire ardennais. Pour cela, ils imaginent un festival mêlant musiques actuelles, bande dessinée et arts de rue, où l'on peut se restaurer avec des plats régionaux et des bières locales. **Le Cabaret Vert est né! Le festival porte d'ores déjà dans son ADN des valeurs fortes qui ne le quitteront pas: engagement écologique, ancrage territorial et solidarité. La première édition a lieu en 2005 et réunit 10 000 spectateurs sur deux jours.**

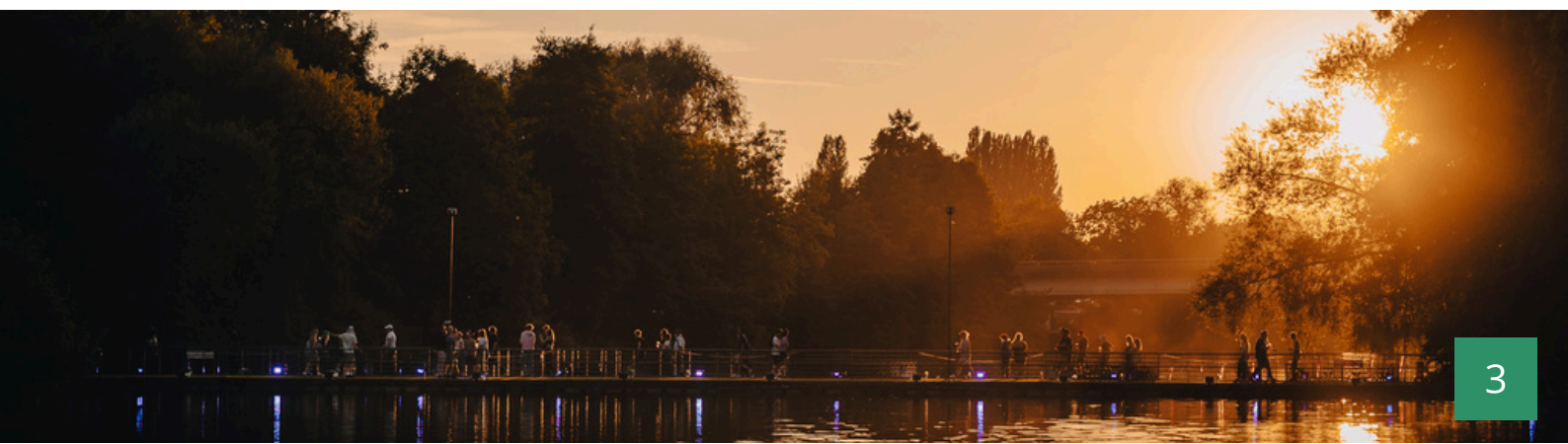
Depuis, le Cabaret Vert c'est toujours :

Une programmation musicale éclectique qui mélange rock, électro, rap, métal, pop, reggae, dub... à travers des grands noms de la scène actuelle, des artistes montants et des groupes régionaux.

Un mélange des disciplines avec, en plus de la musique, un festival BD, des arts de rue, des conférences et tables rondes, des courts-métrages et documentaires.

L'amour du bon et du local, avec une restauration variée et de saison mais aussi une large sélection de bières et boissons sans alcool : l'art de vivre à l'ardennaise !

Un site d'exception au cœur de Charleville-Mézières (Ardennes), en bords de Meuse, à quelques minutes à pied de la Place Ducale et de la gare SNCF.



Au fil des années, le festival prend de l'ampleur et se hisse parmi les plus importants festivals français, avec **107 000 festivaliers accueillis en 2024**. Mais le Cabaret Vert est atypique dans le paysage des grands festivals européens!

INDÉPENDANT, son modèle ne repose pas sur l'apport de grands groupes industriels ou d'opérateurs privés du monde de la musique.

ASSOCIATIF, le festival est d'intérêt général et à but non lucratif, faisant que chaque euro gagné est réinvesti dans l'édition suivante.

FÉDÉRATEUR, avec près de 600 partenaires et 2 700 bénévoles qui sont au rendez-vous d'année en année, et se mobilisent avec passion autour du festival.

ENGAGÉ, avec des valeurs fortes qui le rendent unique :

- L'ancrage local et l'impact territorial au cœur du projet depuis 2005
- Le développement durable inscrit dans l'ADN du festival
- La convivialité qui rassemble autour d'un projet commun



II - UN CABARET... VERT DEPUIS LE DÉBUT

Depuis sa première édition en 2005, le Cabaret Vert est un « éco-festival » qui concilie la protection de l'environnement, le développement économique et l'épanouissement social dans le souci des générations futures. C'est un festival pionnier de la transition écologique.

Ainsi, toutes les actions du festival s'inscrivent dans une démarche globale – en réponse aux grands enjeux planétaires – pour une mise en œuvre locale. Cette démarche, défendue ardemment depuis 19 ans, se décline en 4 axes :

- **Limiter l'impact négatif des activités sur l'environnement**
- **Promouvoir le dynamisme local et participer au développement économique du territoire**
- **Rendre le festival accessible à tous**
- **Communiquer de manière responsable et sensibiliser les différents publics**



> 12 ENGAGEMENTS POUR UN CABARET DURABLE ET SOLIDAIRE

En s'appuyant sur ces lignes directrices, en 2019 le festival s'est doté de **12 engagements pour un Cabaret durable et solidaire**; renforcés par des objectifs concrets et mesurables, ces engagements constituent notre feuille de route à horizon 2025.



En 2023, le Cabaret Vert a obtenu la certification « Greener Festival 2023 – Highly commended » qui récompense ses engagements en matière de développement durable. Cette certification exigeante est une référence internationale reconnue en matière d'évènementiel durable.

Ainsi en 2023, l'organisme **A Greener Future** a réalisé un audit RSE complet afin d'évaluer, comprendre et renforcer les performances environnementales du Cabaret Vert pour améliorer l'expérience du spectateur et les conditions d'accueil. Le rapport d'audit et les recommandations sont un outil précieux pour poursuivre l'amélioration des pratiques.

Points forts relevés par l'audit AGF :

- Communauté locale et impact sur le territoire
- Alimentation, boissons et achats
- Déchets et recyclage
- Energie



III - UNE DÉMARCHE BAS CARBONE ENTAMÉE DÈS 2022

Après avoir fixé en 2019 une feuille de route établissant 12 actions et objectifs ambitieux à respecter d'ici 2025, Le Cabaret Vert a entamé entre juillet 2022 et juin 2023 la première étape de sa transformation par un ensemble d'actions et d'expérimentations en matière de réduction des émissions de gaz à effet de serre (GES) de l'ensemble de nos activités.

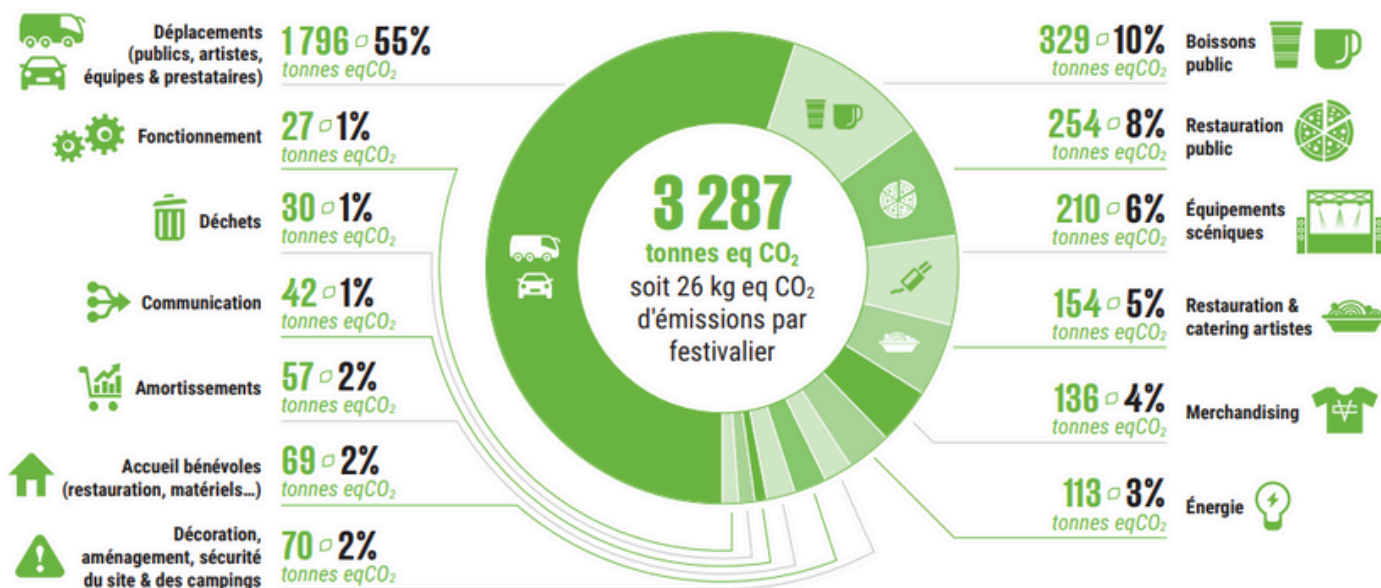
Avec le soutien de Music Moves Europe et de Musicaire (An Initiative Recovery For Europe), le programme DECARB-ON! a permis d'expérimenter et de partager des pistes concrètes pour la décarbonation des grands festivals, avec des temps de sensibilisation, des rencontres professionnelles, une enquête de mobilité et un bilan carbone basé sur les données issues de l'édition 2022. Cet exercice permet de faire l'état des lieux des émissions carbone du festival, par postes d'activité.



Ainsi, la mesure des émissions de GES, de diagnostics et de sensibilisation a permis de tracer une nouvelle trajectoire pour le festival. Cet engagement de la première heure pour un événement durable, indépendant et au service du développement de son territoire, permet aujourd'hui d'aborder solidement la nécessaire adaptation et transformation écologique du secteur culturel. Un nouveau récit qui devra dépasser les oppositions souvent stériles entre responsabilité et liberté, ancrage territorial et rayonnement international et initier des pas de côté vers davantage de sobriété et de solidarité sans renoncer à l'imaginaire créatif du Cabaret Vert.

> BILAN CARBONE

Cet exercice permet de faire l'état des lieux des émissions carbone du festival, par postes d'activité. La répartition permet de constater que – sans surprise – les déplacements et les intrants sont les principales sources d'émissions carbone ; ce sont donc sur ces postes que se sont concentrées les premières actions de décarbonation en 2024.



[**CONSULTER LE BILAN CARBONE DÉTAILLÉ**](#)

Ainsi, avec l'appui de la Région Grand Est et d'Ardenne Métropole, le dispositif mobilité proposé aux festivaliers a été renforcé : plus de 40 communes desservies par les TER de nuits et les cars ardennais, des navettes urbaines nocturnes dans Charleville-Mézières, des cars "grandes lignes", des services aux cyclistes...



En parallèle et main dans la main avec les stands de restauration présents sur le festival, Cabaret Vert agit pour réduire l'impact de l'alimentation en travaillant sur les plats proposés et en favorisant les circuits courts. Ainsi en 2024, 53% des plats salés proposés sur le festival étaient végétariens, 86% des ingrédients provenaient de fournisseurs locaux (moins de 200 km) et 100% des stands affichaient un score carbone.

Avec cette nouvelle mise en mouvement, le festival souhaite être l'acteur de sa transformation tout en insufflant autour de lui, de ses équipes, de son public, de ses partenaires une dynamique d'alliance, de mobilisation et d'innovation suivie de performance.

D'ailleurs, le festival se lance aujourd'hui dans un projet à grande échelle de décarbonation énergétique et entre dans une nouvelle ère basée sur l'énergie verte.

IV - DÉCARBONATION ÉNERGÉTIQUE DU CABARET VERT : UN PROJET TERRITORIAL POUR L'AVENIR

En 2024, Cabaret Vert a franchi une étape majeure dans sa stratégie de décarbonation en engageant un ambitieux projet de transition sur la partie énergie.

À ce titre, depuis 2023, Cabaret Vert a missionné le cabinet **INITIAL Expertise** pour travailler sur les usages et imaginer un projet innovant en lien avec sa démarche de décarbonation.

À la suite d'une étude d'opportunité énergétique, INITIAL Expertise et Cabaret Vert ont pu identifier un ensemble de mesures qui permettront **à court terme d'optimiser l'énergie déployée durant le festival, et à plus long terme de viser la quasi autonomie énergétique.**



Julien Sauvage, directeur du festival, avait alors souligné l'importance de cette transition : *“Après avoir travaillé sur la sobriété énergétique, nous entamons une nouvelle phase décisive en orientant notre stratégie vers une décarbonation quasi totale de l'énergie d'ici 2030. Le projet que nous lançons aujourd'hui s'inscrit comme un modèle d'expérimentation pour lancer un programme ambitieux dans les années à venir.”*

La vision collective réunissant les acteurs de ce projet autour de l'avenie énergétique durable du festival, véritable modèle d'expérimentation au niveau national, a été présentée lors d'un point presse en août 2024.

> UN NOUVEAU RÉSEAU ÉLECTRIQUE DE FORTE PUISSANCE DÉDIÉ À L'ÉVÉNEMENTIEL SUR LA PLAINE DE LA MACÉRIENNE



Pour **Boris Ravignon, maire de Charleville-Mézières et président d'Ardenne Métropole**, le Cabaret Vert est bien plus qu'un simple festival : *"C'est un moteur économique et un modèle d'attractivité pour notre territoire, fédérateur et inspirant notamment dans le domaine de la transition écologique."*

C'est ce qui a motivé la Ville, soutenue par l'**ADEME**, à investir dans un nouveau réseau public d'électricité de forte puissance dédié à l'événementiel, qui va non seulement permettre de réduire considérablement le nombre de groupes électrogènes et donc **les émissions de CO2 du festival**, mais qui bénéficiera également à tous les événements qui auront lieu sur la plaine de la Macérienne.

Plus largement, les collectivités sont pleinement mobilisées pour participer à la décarbonation du territoire et donc du Cabaret Vert.

Une première étape avait ainsi consisté en **la pose de panneaux photovoltaïques sur une partie du toit de la Halle Eiffel au cœur du site du festival**. Aujourd'hui, l'ambition de la collectivité rayonne plus largement le territoire avec le lancement à l'échelle de l'agglomération d'un **appel à manifestation d'intérêt pour tous les sites susceptibles d'accueillir des installations photovoltaïques**. Un grand nombre des lieux identifiés sont d'ailleurs à proximité du site du festival et pourraient demain entrer dans **la boucle d'autoconsommation collective** imaginée pour les années futures avec INITIAL Expertise.

Pour l'ambitieux projet de réhabilitation de l'usine de la Macérienne, lieu de vie temporaire pour le festival et demain nouveau pôle d'attractivité animé par Trapèze et ses partenaires, l'exemplarité en matière écologique est une des ambitions centrales. **Dans le cadre de ce projet XXL, l'agglomération Ardenne Métropole investit 25 millions d'euros.**



La réhabilitation du site verra aussi renaître la **centrale hydroélectrique** déjà présente aux origines de l'usine. L'installation d'une nouvelle turbine permettra la production d'électricité renouvelable locale, venant renforcer le mix énergétique. Ce chantier de la décarbonation de l'énergie au bénéfice du Cabaret Vert, dans lequel sont pleinement engagées les collectivités est un des nombreux axes de la transition du territoire, dont la ville de Charleville-Mézières et Ardenne Métropole sont les fers de lance.

> UNE INFRASTRUCTURE INNOVANTE RÉALISÉE PAR ENEDIS : SOCLE DE LA DÉCARBONATION CABARET VERT



Lors de ce même point presse, Hannah Besser, directrice Régionale Enedis

Champagne-Ardenne a ensuite expliqué :

“Enedis est partenaire technique du Cabaret Vert depuis plus de 10 ans et l'une de nos actions historiques sur le festival était d'assurer la sécurisation des réseaux alimentant le site. Depuis 2 ans, le Cabaret Vert nous a demandé de contribuer à sa réflexion sur sa décarbonation énergétique.

En France, un évènement branché au réseau électrique permet de réduire 90% des émissions de CO2 par rapport au fonctionnement sur groupes électrogènes alimentés au diesel. Si en 2024, 20% de l'électricité du festival vient du réseau électrique, elle est essentiellement utilisée pour la logistique, les campings, la restauration.

En 2025, le réseau évènementiel de forte puissance que nous allons créer permettra d'alimenter également les scènes. De plus en plus d'événements sportifs et culturels sont connectés sur le réseau public, les technologies ont été éprouvées, ce qui permet de rassurer les acteurs de l'évènementiel pour utiliser le réseau électrique, et les groupes électrogènes uniquement comme solutions de secours.

*La nouvelle solution mise en œuvre à Charleville, **un réseau évènementiel de forte puissance, est inédite par sa conception et le matériel utilisé.***

*Je peux d'ailleurs vous annoncer que c'est une **première sur la région Grand Est !** Au-delà de son dimensionnement de puissance évolutive et adaptable, nous avons également travaillé sur sa résilience : c'est-à-dire que nous allons construire une nouvelle ligne électrique entre deux postes sources ce qui permettra d'avoir une alimentation normale et une alimentation de secours. Cette ligne de plus d'un km et qui traversera la Meuse sera réalisée en technologie souterraine.*

C'est donc la combinaison entre le dimensionnement de ce nouveau réseau et sa sécurisation entre deux postes sources qui permettra de réduire au maximum l'utilisation des groupes électrogènes fonctionnant au diesel pour toutes les manifestations culturelles et sportives qui se tiendraient sur la plaine de la Macérienne, mais c'est également sa robustesse qui va permettre au Cabaret Vert d'engager toutes ses solutions pour décarboner l'énergie utilisée par le Festival.

C'est une belle innovation qui marque le passage à la nouvelle ère électrique pour les grands évènements !"

>> UN POSTE SOURCE : KÉZACO ?

C'est un ouvrage de forte puissance situé à la charnière entre le réseau de transport (RTE) et le réseau public de distribution exploité par Enedis ; il existe 20 postes sources dans les Ardennes qui permettent de desservir en électricité tout le département. La Ville de Charleville Mézières (par sa population et son activité économique) est alimentée par deux de ces postes sources.

Camille Muller, responsable développement

durable du festival, a précisé : *"au-delà du travail sur la sobriété fait par nos équipes depuis des années, et pour donner suite à l'étude d'INITIAL Expertise (financée par le Centre National de la Musique), nous avons décidé de prolonger cette installation avec un autre réseau privé qui viendra doubler la puissance disponible, couvrant ainsi 95% de nos besoins énergétiques. Ce raccordement au réseau nous permettra aussi d'alimenter le festival avec une énergie 100 % verte d'ici*

2030 puisque Cabaret Vert s'engage également à signer des contrats garantissant l'origine verte de l'énergie fournie par ses partenaires (Arcavi)."



>> À terme, ce sont donc la quasi-totalité des groupes électrogènes qui seront supprimés et 95% des besoins du festival couverts par un mix énergétique, soit au total 80 tonnes d'émission de CO2 évitées chaque année.



Mais aujourd'hui d'autres problèmes liés à l'énergie apparaissent :

- un problème économique lié au coût trop variable de l'énergie,
- la capacité à l'indépendance énergétique, réel enjeu comme l'a démontré la crise en Ukraine.

Aussi pour répondre à ces problématiques, Cabaret Vert **va équiper des bâtiments et des espaces publics en panneaux photovoltaïques pour arriver à une autonomie énergétique.**

Stéphane Flandre, président - directeur Général d'INITIAL Expertise, entreprise partenaire du projet, a tout d'abord rappelé que la sobriété des usages préconisée permettra de **limiter de 30% les émissions d'équivalent CO₂ dues à l'énergie.**

Stéphane Flandre a ensuite présenté le mix énergétique qui sera créé à partir de 2025 jusqu'en 2030 et qui permettra au Cabaret Vert de produire de l'énergie utile pour les 4 jours du festival :

- l'installation de la **haute tension**,
- l'installation de **panneaux photovoltaïques**,
- la **réhabilitation de la centrale hydroélectrique** présente sur le site de La Macérienne.

> UN MODÈLE D'AUTOCONSOMMATION COLLECTIVE POUR LA COMMUNAUTÉ LOCALE

Toutes ces installations combinées au fort ancrage territorial du Cabaret Vert permettent alors d'aller encore plus loin dans ce projet et d'envisager de créer une boucle d'autoconsommation collective en partenariat avec **INITIAL Expertise**. Concrètement, 10 à 15 sites partenaires, situés dans un rayon de 2 km autour du festival, s'associent pour produire eux-mêmes de l'énergie à partir de sources renouvelables et la consommer en local – chaque année, ce seront **3 300 MWh produits, soit la consommation annuelle de 700 foyers**.



Pour Stéphane Flandre *“Ce projet d'autoconsommation collective serait au service de l'autonomie énergétique du festival mais permettrait aussi à cette communauté d'acteurs de produire et consommer ensemble une énergie locale et renouvelable 365 jours de l'année.”* avec la poursuite de l'équipement de la Halle Eiffel en panneaux photovoltaïques.

- **2027>2030** : déploiement des panneaux photovoltaïques sur l'ensemble des sites de la boucle d'autoconsommation

Le projet est divisé en plusieurs phases :

- **2024/2025** : la création d'un réseau public haute tension dans le but de sécuriser le réseau public de distribution d'électricité avec la création de deux branchements provisoires haute tension.
- **2025** : la création d'un réseau privé génie civil avec deux postes haute et basse tension.
- **2026** : l'apport d'énergie locale et renouvelable avec la poursuite de l'équipement de la Halle Eiffel en panneaux photovoltaïques.
- **2027>2030** : déploiement des panneaux photovoltaïques sur l'ensemble des sites de la boucle d'autoconsommation

LES TROIS INFORMATIONS CLÉS

1. Près de 100 % d'énergie renouvelable pour le Cabaret Vert d'ici 2030.
2. Une autonomie énergétique couvrant 95 % des besoins du festival.
3. La création d'une communauté locale autour de l'autoconsommation énergétique avec la production de 3 300 MWh par an, soit l'équivalent de la consommation annuelle de 700 foyers.

Une opération qui permettrait au Cabaret Vert d'atteindre une forme d'autonomie énergétique, de fédérer une communauté de partenaires par le levier de l'énergie et ainsi de réaffirmer son engagement en faveur de la transition écologique tout en renforçant son ancrage territorial.



V - L'ÉCONOMIE SOCIALE ET SOLIDAIRE POUR ACCOMPAGNER LA TRANSITION

**AVEC ECOFI, LE CRÉDIT COOPÉRATIF ET FRANCE ACTIVE,
LE CABARET VERT S'APPUIE SUR LE FINANCEMENT SOCIAL ET SOLIDAIRE.**

Le Cabaret Vert fait appel au financement social et solidaire pour accélérer encore sa transition vers un festival durable et décarboné.

L'association organisatrice du festival Cabaret Vert, événement culturel phare du Grand Est, poursuit résolument sa démarche de développement durable en appelant au financement social et solidaire pour soutenir ses futurs projets, avec un premier objectif majeur : **la décarbonation énergétique de l'événement**. Titulaire de l'**Agrément ESUS**, l'association FLaP qui porte le Cabaret Vert a ainsi sollicité des partenaires de l'économie sociale et solidaire afin de soutenir deux axes essentiels de son développement :

1. **La création d'Ateliers partagés** - En collaboration avec **France Relance**, le **CFA BTP Grand Est**, la **Région Grand Est par le biais de Deffinov'**, **Ardenne Métropole** et la **Fondation du Crédit Agricole du Nord Est**, le festival met en place des ateliers partagés dans le but de **transmettre les techniques liées au bois (via des formations et workshops)** mais surtout **d'optimiser la création et la production de sa scénographie**. La création de cet outil mutualisé va également permettre à d'autres acteurs du territoire de se développer et de favoriser ainsi le **déploiement d'actions collectives et responsables** mais aussi l'émergence de **projets artistiques et économiques**. Ces ateliers ouverts aux professionnels et au grand public permettront de renforcer encore les liens entre le festival et son territoire et mettront **l'économie circulaire** au cœur des pratiques et des projets.

2. La décarbonation énergétique - La réalisation du premier bilan carbone confirme que les orientations prises par le Cabaret Vert sur la voie de la décarbonation sont les bonnes ; le festival renforce alors ses actions sur la mobilité douce, l'alimentation et les boissons... mais aussi sur le sujet de l'énergie. En s'appuyant sur des études énergétiques soutenues par le **Centre National de la Musique (CNM)** menées en 2023, le Cabaret Vert franchit dès 2024, une nouvelle étape majeure dans sa stratégie de décarbonation du festival en engageant **un projet de transition énergétique audacieux et innovant : 100% d'énergie renouvelable et 95% d'autonomie pour le Cabaret Vert d'ici 2030.**

Dès 2025, avec le soutien du **CNM, d'Ardenne Métropole et de la Ville de Charleville-Mézières**, et en partenariat avec le cabinet **INITIAL Expertise et ENEDIS**, le Cabaret Vert posera la première pierre du projet avec :

- **Le déploiement de lignes haute et basse tension** sur le site du festival dans le but de moderniser et développer le réseau existant et de raccorder au réseau électrique la « plaine événementielle » de la Macérienne ;
- **L'installation de panneaux photovoltaïques** sur les bâtiments des ateliers partagés afin de produire de l'énergie renouvelable et de renforcer peu à peu le mix énergétique.

Dès 2030, la totalité des groupes électrogènes devraient être supprimés du site (sauf les groupes de secours et les zones excentrées comme les campings) et ainsi ce sont jusqu'à 80 tonnes eq. CO2 qui seront évitées chaque année.



> UNE LEVÉE DE FONDS DE 880 000 EUROS POUR SOUTENIR UN CABARET ENCORE PLUS VERT

Afin de couvrir les besoins en **investissement et en travaux de cette 1ère phase**, le Cabaret Vert a reçu la confiance et le soutien de 3 financeurs : **Ecofi, Le Crédit Coopératif et France Active à travers une levée de fonds clôturée à hauteur de 880 000 euros.**

Ce partenariat incarne une vision commune d'un modèle événementiel éthique et durable, aligné sur les valeurs de l'association organisatrice du festival.

"Nous sommes fiers de pouvoir compter sur l'appui de nos partenaires pour poursuivre nos engagements écologiques, pris dès la création du festival en 2005. Ces fonds nous aideront à faire du Cabaret Vert un événement encore plus responsable, au bénéfice de tous", déclare Julien Sauvage, directeur du festival.



VI - ET DEMAIN ?

Pour Julien Sauvage, ce projet ne se limite pas au festival : *“Notre ambition est de **fédérer le territoire autour de l'énergie et de la décarbonation**. Les discussions en cours avec différents partenaires nous permettront de poursuivre cette dynamique collective.”*

Ces changements s'annoncent profonds et viendront sans nul doute questionner plusieurs de nos représentations sociales et culturelles. Nous ne sous-estimons pas l'ampleur de la tâche mais devant les nombreuses urgences de notre époque, le Cabaret Vert ne compte pas fuir ses responsabilités et ne craint pas d'engager son projet sur de nouveaux chemins. Cela nécessite la mise en place d'une stratégie globale qui fixera des objectifs opérationnels concrets, les actions prioritaires à mener et leur planification, les besoins humains et financiers à solliciter ainsi que les indicateurs de suivi pertinents.

À l'occasion de l'édition 2025, Cabaret Vert présentera sa trajectoire “bas carbone” à horizon 2030. Cette ambition, ensuite complétée par un plan d'actions engageant et pragmatique, permettra de faire face aux défis de notre temps. Les projets initiés ces dernières années (mobilité, énergie, alimentation...) seront renforcés et intégrés à une feuille de route globale en lien avec notre écosystème.

Depuis sa création, le festival a pu compter sur le soutien de ses festivaliers, de ses partenaires, de ses financeurs, des institutions... pour asseoir sa démarche de développement durable. **Aujourd'hui, Cabaret Vert poursuit ses actions de sensibilisation afin de donner du sens et embarquer largement les publics dans ce projet de territoire.**



>> LES ACTEURS DU PROJET DE DÉCARBONATION ÉNERGÉTIQUE

À PROPOS DE LA VILLE DE CHARLEVILLE-MÉZIÈRES / ARDENNE METROPOLE

Depuis plusieurs années, la Ville de Charleville-Mézières et la communauté d'agglomération Ardenne Métropole (57 communes dont les deux principales des Ardennes, Charleville-Mézières et Sedan) ne ménagent pas leurs efforts pour reconquérir la friche industrielle de la Macérienne, où se tient chaque mois d'août le Cabaret Vert.

En lien étroit avec les équipes du Festival et de l'association des Amis de la Macérienne, ces efforts se sont notamment concrétisés par la dépollution du site, qu'il s'agisse des différentes constructions ou des vastes espaces où se retrouvent les dizaines de milliers de festivaliers. C'est donc tout naturellement que les deux collectivités soutiennent les initiatives visant à décarboner le Cabaret Vert. Le but à terme étant de transformer cette friche afin de lui permettre d'accueillir tout un panel d'activités économiques, culturelles ou touristiques, créant ainsi un pôle d'attractivité rayonnant bien au-delà des frontières ardennaises.

À PROPOS D'INITIAL EXPERTISE

Fondée en 2018, INITIAL Expertise est une société à mission qui conseille les acteurs du secteur privé et du secteur public dans leurs projets de transition énergétique et la décarbonation de leurs activités. INITIAL Expertise accompagne ses clients et partenaires (entreprises, industries, collectivités locales, institutions, associations) dans toutes les phases de leur projet : définition d'une stratégie énergétique et financière, assistance à maîtrise d'ouvrage, production d'études et réalisation de travaux.

Depuis 2024, INITIAL Expertise est également organisme de formation certifié Qualiopi. Installée dans le Grand Reims avec une antenne à Charleville-Mézières, la société exerce son activité au niveau local, dans la Marne et les Ardennes, mais propose aussi ses prestations au niveau national et international. Depuis 2023, INITIAL Expertise accompagne le festival du Cabaret Vert dans sa stratégie de décarbonation et dans le projet d'autoconsommation collective visant à permettre au festival d'atteindre une forme d'autonomie énergétique.

À PROPOS D'ENEDIS

Enedis est une entreprise de service public, gestionnaire du réseau de distribution d'électricité, qui emploie 40 000 personnes. Au service de 38,8 millions de clients, elle développe, exploite, modernise 1,4 million de kilomètres de réseau électrique basse et moyenne tension (230 et 20 000 volts) et gère les données associées.

Enedis réalise les raccordements des clients, le dépannage 24h/24, 7J/7, les opérations de comptage d'électricité (production et consommation) et toutes les interventions techniques. Intervenant pour le compte des collectivités locales, propriétaires des réseaux, elle est indépendante des fournisseurs d'énergie qui sont chargés de la vente et de la gestion du contrat de fourniture d'électricité.

Entreprise à mission depuis juin 2023, Enedis a pour raison d'être : « Agir pour un service public de la distribution d'électricité innovant, performant et solidaire. Raccorder la société au défi collectif d'un monde durable. »

En Champagne-Ardenne, Enedis emploie plus de 860 personnes réparties sur les Ardennes, la Marne, la Haute-Marne et l'Aube et gère près de 35 000 km de réseaux électriques au service de 781 000 clients. Enedis est partenaire technique du Cabaret Vert depuis plus de 10 ans et sécurise les réseaux électriques alimentant le site.

Depuis 2022, Enedis accompagne activement le Cabaret Vert dans sa réflexion sur la décarbonation énergétique de son festival.

À PROPOS DU CENTRE NATIONAL DE LA MUSIQUE

Maison commune de la musique, le CNM recherche, par « un processus permanent de concertation avec l'ensemble du secteur » selon les termes de la loi du 30 octobre 2019, les équilibres nécessaires à un développement harmonieux des différentes composantes de la filière, dans un cadre en constante évolution et de plus en plus mondialisé.

Le CNM garantit la diversité, le renouvellement et la liberté de la création musicale. Ses dispositifs d'aides financières et non financières ont pour objectif de soutenir les auteurs, compositeurs, artistes et les professionnels qui les accompagnent pour leur permettre d'aller à la rencontre de tous les publics, en France et à l'international.



>> LES PARTENAIRES ÉCONOMIE SOCIALE ET SOLIDAIRE.

À PROPOS D'ECOFI

Société de gestion du Groupe Crédit Coopératif, membre de BPCE, Ecofi est une société de gestion pionnière dans l'Investissement Socialement Responsable (ISR) dont les encours sous gestion s'élèvent à 8 milliards d'euros (au 01/09/24).

Ecofi est une entreprise à mission ancrée dans l'économie sociale et solidaire, qui développe depuis plus de 50 ans des solutions d'investissement à impact alliant performance financière et respect de l'homme et de la planète. Ecofi s'appuie sur des équipes expertes, que ce soit pour la gestion des grandes classes d'actifs, la recherche économique, l'analyse financière, l'ISR ou le solidaire. Chez Ecofi, la recherche d'impact positif est transversale, portée par chaque collaborateur et collaboratrice dans tous les départements.

Avec un ancrage historique dans l'économie sociale et solidaire et dans les territoires, Ecofi aligne ses paroles et ses actes pour que l'argent de ses clients soit actif pour le futur. Cet engagement n'a fait que grandir au fil des ans avec :

- le statut d'entreprise à mission (première société de gestion française à l'adopter en juin 2020) ;
- une gamme de fonds ouverts 100% ISR, uniquement articles 8 ou 9 ;
- le développement de notre méthodologie propriétaire d'analyse extra-financière PRISME, un processus rigoureux et cohérent qui allie : exclusions sectorielles exigeantes, exclusion des paradis fiscaux, notation ESG, et analyse des controverses ;
- le financement de plus de 85 entreprises solidaires et du monde associatif à fort impact environnemental et/ou social grâce à ses fonds solidaires ;
- des fonds thématiques de développement durable et des fonds solidaires à forte valeur ajoutée sociale ou environnementale.

Aujourd'hui, Ecofi inscrit plus que jamais sa démarche sur le long terme, avec l'objectif de générer un impact positif. Plus d'informations : www.ecofi.fr

À PROPOS DU CRÉDIT COOPÉRATIF

Le Crédit Coopératif est une banque engagée au service des transitions environnementales et sociales. S'il exerce tous les métiers et expertises de banquier, sa vocation est de mettre ses compétences au service des acteurs de l'économie réelle, notamment des entreprises et associations culturelles. Il est leur partenaire bancaire dans tous les segments du secteur : spectacle vivant (théâtre, festivals, musique, danse, arts de la rue, cirque) ou autres disciplines (arts plastiques, cinéma, patrimoine, livres). Historiquement banque coopérative de personnes morales, son capital est apporté à 100% par ses clients : les coopératives, les PME-PMI, les mutuelles, les associations, les organismes d'intérêt général et les mouvements qui les représentent. Ils cumulent ainsi la double qualité de client et de sociétaire. Grâce à ses produits bancaires du quotidien, solidaires et tracés, les particuliers sont eux-

aussi de plus en plus nombreux à faire le choix du Crédit Coopératif. www.credit-cooperatif.coop et www.lepouvoirdenousengager.fr

À PROPOS DE FRANCE ACTIVE

Pionnier de la finance solidaire, France Active accompagne et finance les entreprises depuis plus de 30 ans et a mobilisé 485 millions d'euros au service de 36 000 entreprises l'année dernière. Bien plus qu'un réseau, France Active est un véritable mouvement d'entrepreneurs engagés dont l'ambition est de bâtir une société plus solidaire. France Active se fixe pour cela une mission : « Accélérer la réussite des entrepreneurs en leur donnant les moyens de s'engager. »

>> À PROPOS DE TRAPÈZE

En 2020, est créée l'association Trapèze dont la mission est de porter le projet de revitalisation de la friche urbaine de La Macérienne située à Charleville-Mézières. Si la sauvegarde des bâtiments est incontestablement liée à la mobilisation d'un collectif d'anciens ouvriers (Les Amis de La Macérienne Clément-Bayard), le projet de renouveau de La Macérienne s'explique par l'action de l'association FLaP, organisatrice du festival Le Cabaret Vert depuis 2005, sur les terrains contigus à l'usine. Fort de leur ambition respective pour ce site, ces deux associations se sont alors unies afin de créer l'association Trapèze, future gestionnaire et animatrice de La Macérienne.

Ce projet de revitalisation de La Macérienne a pour ambition de proposer un lieu de vie et une destination touristique qui contribue au développement durable du territoire et conforte Charleville-Mézières comme une place forte de l'Ardenne transfrontalière où il fait bon vivre et séjourner avec comme locomotive et source d'inspiration le festival Cabaret Vert.

La Macérienne est un projet de territoire créateur de richesses et d'emplois, innovant, créatif, fédérateur, collaboratif, indépendant, culturel et durable. Le lieu et les activités proposées se veulent à la fois intergénérationnel et générateur de mixité sociale.

En mars 2024, l'association Trapèze a signé un Bail Emphytéotique Administratif de 40 ans avec Ardenne Métropole pour mettre en œuvre ce projet. Le bien sera dépollué et réhabilité par Ardenne Métropole. Trapèze porte une vision pour le site de La Macérienne, mais elle n'a pas vocation à être l'opératrice des activités qui y prendront place. Trapèze sera avant tout le garant de la mise en œuvre du projet dans le respect des termes définis, de sa cohérence globale et il en assurera la gestion et l'animation au quotidien en s'appuyant sur d'autres opérateurs dont FLaP Cabaret Vert.

>> À PROPOS DU CABARET VERT

Créé en 2005, le festival Cabaret Vert (107 000 festivaliers en 2024) se tient à Charleville-Mézières dans les Ardennes sur un site boisé de 45 ha et traversé par la Meuse : 4 jours de musique, de BD, de cinéma et d'art de vivre à l'ardennaise. Situé idéalement entre la Belgique et le Luxembourg, le Cabaret Vert est l'événement culturel du nord-est de la France à la fin de l'été.

Fondé et toujours mené par l'association FLaP - à but non lucratif - en 2005, Cabaret Vert est atypique dans le paysage des grands festivals européens et fédère autour de lui et de ses valeurs 2700 bénévoles et plus de 600 partenaires.

Indépendant, son modèle ne dépend pas de l'apport de gros groupes industriels ou d'opérateurs privés du monde de la musique.

Les valeurs au cœur de ce projet qui le rend unique :

- **L'ancrage territorial**
- **La responsabilité environnementale et sociétale**
- **La convivialité**

Un festival ouvert, soucieux de son impact et appuyé par une autre vision de l'économie, plus humaine.



VIII - CONTACTS

RELATIONS ET PARTENARIATS MÉDIAS NATIONAUX

Lara Orsal – lara@ivox.fr & Sandra Nicolas – sandra@quelpanache.com

MÉDIAS RÉGIONAUX, BELGES & LUXEMBOURGEOIS

Nicolas Humbertjean – promonico@yahoo.fr | 06 16 75 12 17

CREDIT PHOTOS @DARKROOM

